

ここが変わった！新しいプラネタリウム③



さらに本物に近くなった、美しい星空。

リニューアル前からあるドームの中央の銀色の機械は『光学式プラネタリウム』といいます。実は、ここから映し出される星空もリニューアルされています。

特に大きく進化したのが天の川。これまではぼやけた光として映していたのですが、今度は細かな星の集まりとして表しています。このため、映すことができる星の数はこれまでの1万5千個から36万個に大きく増えました。

また、1等星も、これまで以上に明るくシャープで、本物に近い色で映せるようになりました。

秋の番組『宇宙の果てをさぐる』でも、前半のハワイの星空解説の部分で、この光学式プラネタリウムの星空が登場。まるで本物のような美しい星空をお楽しみください。

プラネタリウムのご案内

■プラネタリウム投映スケジュール

| | 11:30 | 13:00 | 14:30 | 16:00 | 17:30 | 19:00 |
|----------|--------|-------|-------|--------------|-------|--------------------------|
| 平日 | (団体利用) | | | 季節の番組 | | |
| 土曜日 | こども番組 | 星の研究室 | 季節の番組 | 季節の番組 | 企画の時間 | ミュージック・プラネット またはコンサート |
| 日曜・祝日 | こども番組 | 季節の番組 | 季節の番組 | ミュージック・プラネット | | |
| 学校休暇中の平日 | | 季節の番組 | 季節の番組 | 季節の番組 | | |

■団体向け投映は一般の方もご覧いただくことができます。中止・時刻変更の場合がありますので、必ず電話にてお問い合わせください。

■上映開始後の入場はできません。お早めにご来館ください。

■料金(20名以上の団体は下記の8割)

| | 大人 | 小・中学生 | 幼児 |
|------------|------|-------|-----|
| 入館料 | 100円 | 50円 | 無料 |
| プラネタリウム観覧料 | 350円 | 100円 | 50円 |

■土曜日の小・中学生の入館・プラネタリウム観覧は無料です。

■障害者手帳をお持ちの方と介護者2名までの入館・プラネタリウム観覧(コンサート等のイベントはのぞく)は全額免除となります。

■複数の番組をご覧になる場合は、番組ごとに観覧料が必要です。

■休館日・休演日

月曜日(祝日は開館)、第2・4火曜日(祝日は開館し翌日休館)、12月12日(水)~14日(金)、12月28日(金)~1月4日(金)

■ホームページ

プラネタリウム番組の最新情報や、休館・休演・時間変更などのくわしい情報があります。どうぞご覧ください。

<http://www.city.katsushika.lg.jp/museum/>

 **葛飾区郷土と天文の博物館**
〒125-0063 東京都葛飾区白鳥3-25-1
TEL 03(3838)1101

PLANETARIUM プラネタリウム番組のご案内

Vol.65 / 2007・秋



宇宙の果てをさぐる

宇宙の果てをさぐる

写真提供：国立天文台

葛飾区郷土と天文の博物館

2007年・秋の番組
9月15日(土)→12月9日(日)

宇宙の果てをさぐる

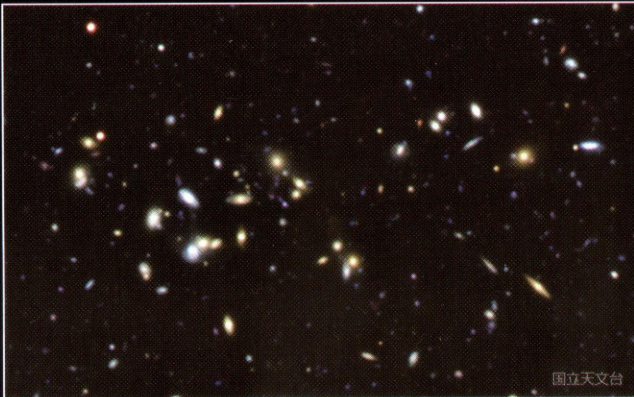
ハワイの空から、『宇宙』の姿が見えてくる。

私たちは、銀河系という星の集まりの中にいます。
その外には、いったいどんな世界があるのでしょうか。
ハワイ島の『すばる望遠鏡』が見た、遠い宇宙の姿を紹介しましょう。



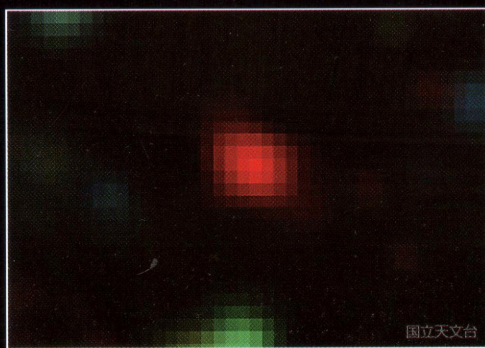
国立天文台

3億光年彼方にある銀河の群れ。
銀河同士が衝突している瞬間です。



国立天文台

すばる望遠鏡がとらえた遠くの銀河たち。
一つ一つの距離を測ることで、宇宙の成り立ちや歴史がわかります。



国立天文台

この赤く見える銀河までは129億光年。
宇宙誕生から間もない銀河の姿です。

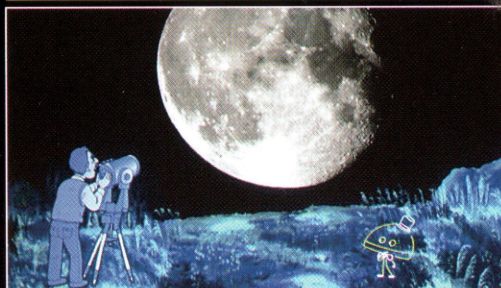


この番組では国立天文台「4次元デジタル宇宙プロジェクト」が
スーパーコンピュータで作出した全天CG画像も登場します。

ほかにもいろいろ、プラネタリウムの番組。上映時刻は裏面、詳しくはホームページをどうぞ。

こども番組

幼児～小学校低学年向け



せいざをさがしたり、おはなしやうたをたのしみながら、ほしとともだちになっちゃおう!

- 9・10月『ドームくん おつきさまものがたり』
- 11・12月『ドームくん クリスマスものがたり』
- 1・2月『ドームくん たいようけいりょこ』

星の研究室

小学生向け

星座と宇宙を学ぶ教室です。月ごとにテーマを変えてお話しします。ご家族でどうぞ。

9月 太陽系って何だろう?

地球は太陽のまわりをまわる惑星ですが、他にもいくつかの惑星があって、太陽をまわっています。この太陽系をしょうかいしましょう。

10月 星のふるさととは?

太陽や、星座の星たちは生まれて、かがやいて、そしてじゅみょうをむかえます。星のふるさとはいったいどんなところなのでしょう?

11月 宇宙人っているの?

広い宇宙には、地球と同じような星があるのでしょうか?そこにはどんな生命が住んでいるのでしょうか?いっしょに考えてみましょう。

12月 太陽がくれたきせつ

春夏秋冬、毎年同じころに同じようなきせつがやってきます。どうしてなのか、考えたことがありますか?太陽と地球の動きに注目して、きせつのひみつをさがっていきましょう。

【予告】2007年・冬の番組



企画の時間

大人向け

- 9月15日 星の講演会(申込制)
- 9月22日 中秋の名月を観る～星と民俗～
- 10月13・20日 (休演)
- 11月3日 (祝日のため休演)
- 11月10日 葛西城をみつめた星たち
- 11月17日 星の講演会(申込制)
- 12月15日 (休演)

オープニング番組『かつしかから宇宙へ』
多くの方からのリクエストにお応えして再上映します。
9月29日・10月6・27日・11月24日・12月1・8日

ミュージック・プラネット

大人向け

満天の星のもと、さまざまなジャンルの音楽をおたのしみいただく時間です。

- 9・10月 ゴスペラース特集
- 11・12月 フライド・プライド(ジャズ)特集
- 1・2月 ワルツ特集

コンサート

大人向け



10月13日(土)19時～20時30分 12月15日(土)19時～20時30分
料金:各1,500円。申込制。詳しくはホームページ・チラシをごらんください。

星の一生 (仮題)

12月15日(土)～2008年4月6日(日)

夜空に輝く星たちにも一生があります。
最新の映像とともに、星の一生をご紹介します。