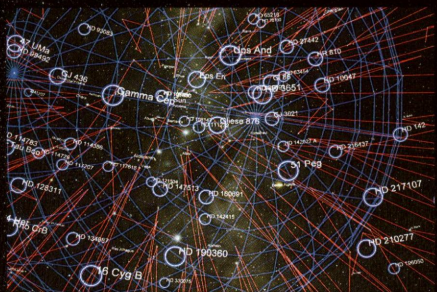


## ここが変わった！新しいプラネタリウム⑤



宇宙のいろんな情報、お見せします。

日本で初めて導入されて話題になった全宇宙の三次元地図『デジタル・ユニバース』。宇宙の果てへの旅が体験できるほかにも、いろいろなことができます。

例えば、銀河系の中には星のほかにも、いろいろな種類の星団や星雲などの天体があります。太陽系にも惑星以外にもいろいろな天体があります。そうした天体たちを、種類ごとに映したり、地球からの距離の目盛りを映したりしながら、私たちの宇宙の姿をわかりやすく解説することができます。

写真は、春の番組『宇宙に生命を求めて』にも出てくるとも知れないシーン。開演前にこれを読んでいるあなた、これが何を意味しているのかは番組の中でご紹介しますので、開演までもう少しお待ちください。

## プラネタリウムのご案内

### ■プラネタリウム投映スケジュール (4月より一部変更になりました)

	11:30	13:00	14:30	16:00	17:30
平日	学校・団体利用			季節の番組	
土曜日	こども番組	季節の番組	季節の番組	アンコールアワー	ミュージック・プラネット
日曜・祝日	アンコールアワー	季節の番組	季節の番組	ミュージック・プラネット	
学校休職中の平日		季節の番組	季節の番組	アンコールアワー	

■団体向け投映は一般の方もご覧いただくことができます。中止・時刻変更の場合がありますので、必ずお電話でお問い合わせください。

■上映開始後の入場はできません。お早めにご来館ください。

### ■料金 (20名以上の団体は下記の8割)

	大人	小・中学生	幼児
入館料	100円	50円	無料
プラネタリウム観覧料	350円	100円	50円

■土曜日の中学生以下の入館・プラネタリウム観覧は無料です。

■障害者手帳をお持ちの方と介護者2名までの入館・プラネタリウム観覧(コンサート等のイベントはのぞく)は無料となります。

■複数の番組をご覧になる場合は、番組ごとに観覧料が必要です。

### ■休館日・休演日

月曜日(祝日は開館)、第2・4火曜日(祝日は開館し翌日休館)、5月14日(水)~15日(木)、7月15日(火)~18日(金)

### ■ホームページ

プラネタリウム番組の最新情報や、休館・休演・時間変更などのくわしい情報があります。メールマガジンの購読申し込みもできます。

<http://www.city.katsushika.lg.jp/museum/>



葛飾区郷土と天文の博物館

〒125-0063 東京都葛飾区白鳥3-25-1

TEL 03(3838)1101

# PLANETARIUM

プラネタリウム番組のご案内

Vol.67 / 2008・春

## 宇宙に生命を求めて

Life Beyond Earth

NASA/ESA and © Bacon(STScI), NASA/ESA, (c) Tomo Yun <http://www.yunphoto.net>

葛飾区郷土と天文の博物館

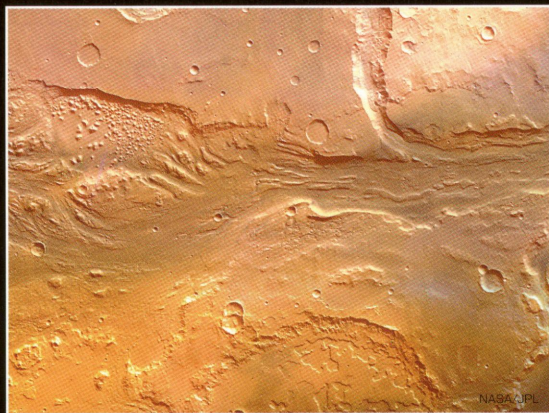
2008年・春の番組 4月19日(土)→7月13日(日)

# 宇宙に生命を求めて

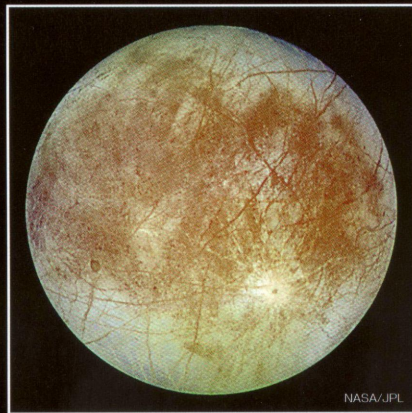
Life Beyond Earth

この宇宙に、「第2の地球」は、あるのだろうか。

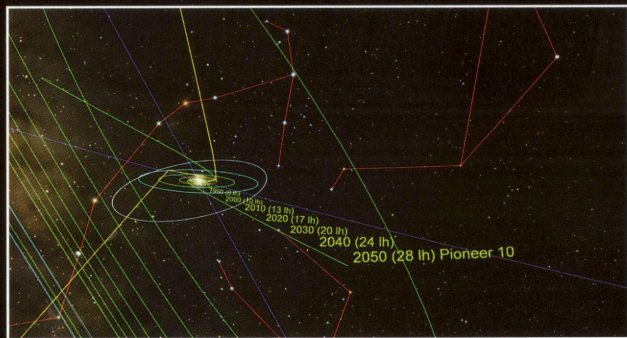
この宇宙のどこかに、私たちのような生命が住む星はあるのでしょうか。  
さあ、太陽系へ、そして星の世界へ  
生命をはぐくむ星を求めて、宇宙の旅に出かけることにしましょう。



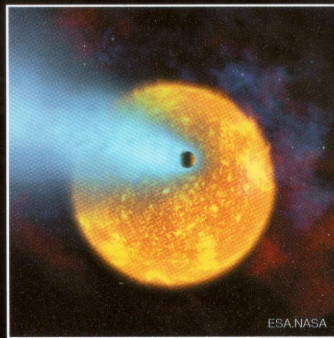
火星。今は砂漠のような星ですが、  
表面には水が流れたあのような地形があります。



木星の衛星、エウロパ。  
氷の下には、水の海があるかも知れません。



宇宙人へのメッセージを積んで太陽系を離れている探査機たちも、  
まだ光の速で1日ちょっとの距離までしか進んでいません。



他の恒星のまわりにも惑星があります。  
地球に似た星はあるのでしょうか。

アンコールアワー 4月1日(火)→7月13日(日)



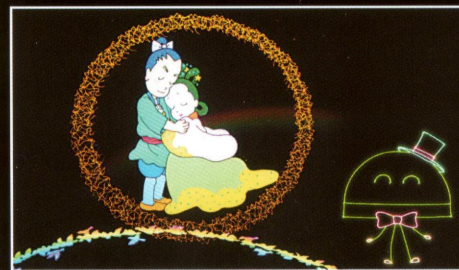
クイズ! 太陽系大冒険

## 『クイズ! 太陽系大冒険』

クイズとともに、太陽系の旅へ出かけよう。  
地球から冥王星まで、クイズに答えながら太陽系の星  
たちをめぐる旅へ出発します。さあ、あなたは何問正解  
できるでしょうか。 2007年・夏の番組の再上映です。

こども番組

幼児～小学校低学年向け



今夜の星空の生解説のほか、オリジナルキャラクター  
「ドームくん」も登場。親子でお楽しみください。  
4・5月『ドームくん 星座はじめて物語』  
6・7月『ドームくん たなばたものがたり』

ミュージック・プラネット



プラネタリウムの映像と音楽とでつづる番組です。  
3～4月 デバペペ(ギターポップ) 特集  
春の星空を眺めたあとは、ギター音色に乗って宇宙へ  
ひとつとび。宇宙船に乗って出かけたような気分です。

5～8月 羽田健太郎のピアノ曲と太陽系旅行  
ピアノの調べとともに太陽系をダイナミックに旅します。  
月や火星、そして土星などの世界をお楽しみください。

コンサート



5月31日(土) 19時～20時30分

満天の星のもと、響きわたる津軽三味線の調べ。  
四季折々の日本の風景や星空、そして宇宙の息吹を  
感じながら、三味線の新しい魅力を体験できます。  
■料金: 1,500円/往復はがきに・電子申請による申込制。  
■次のコンサートは8月16日(土)・17日(日)です。  
■詳しくはホームページをご覧ください。

【予告】2008年・夏の番組

夏と言えばもちろん、クイズの出るプラネタリウム。  
座席のボタンを使って楽しんでいただきます!  
アンコールアワーは『かつしかから宇宙へ』が登場。  
放映はいずれも7月19日(土)→9月中旬。